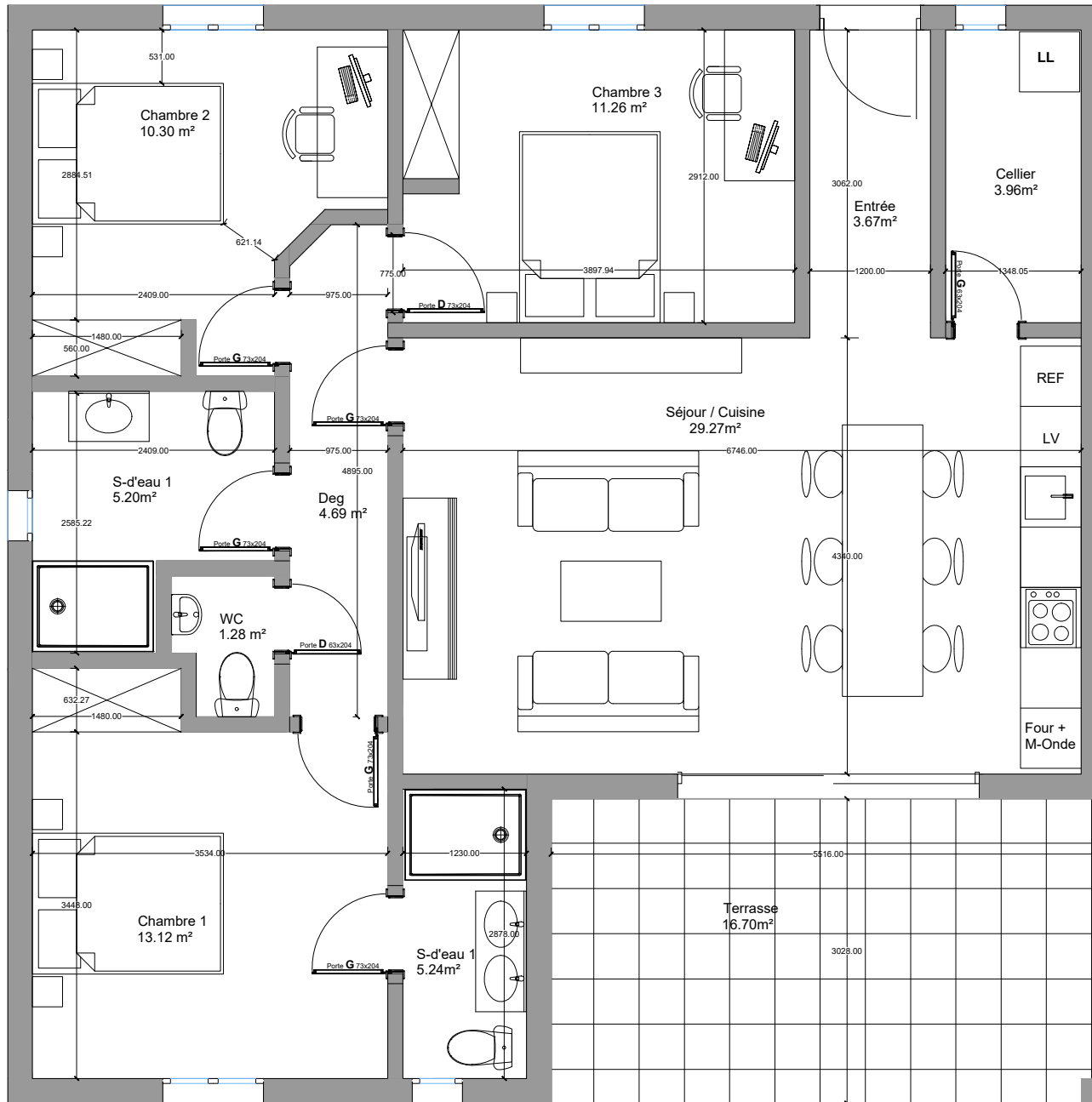


VILLA 4P
 SHab = 88 m²
 SUtile = 104.70 m²



Villa 4 pièces	
Nom pièces	Surface
Entrée	3,67
Séjour/ Cuisine	29,27
Cellier	3,96
Chambre 1	13,2
Chambre 2	10,3
Chambre 3	11,26
SDB CH-1	5,24
SDB CH-1	5,2
WC	1,28
Dégagement	4,69
Total (SHAB)	88,07
Terrasse	16,7
Total (SUtile)	104,77

Maître d'oeuvre	Maître d'ouvrage	CONSTRUCTION NEUVE DE 10 VILLAS A MEDECIN- RIVIERE SALEE -MARTINIQUE-
	SSCV BC MARTINIQUE LAMENTIN 10 RUE DES ARTS ET METIERS 97200 FORT DE FRANCE	Date: 17/01/2017
	01.56.88.50.96	Echelle: 1/50
		Plan RDC -BASIC - indice 4